

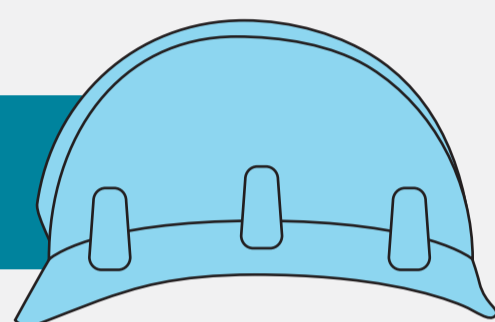
# IMPACT ÉCONOMIQUE

LE TRANSPORT MARITIME SUR LES GRANDS LACS  
ET LE FLEUVE SAINT-LAURENT

## PROVINCE DE QUÉBEC

EMPLOIS CRÉÉS

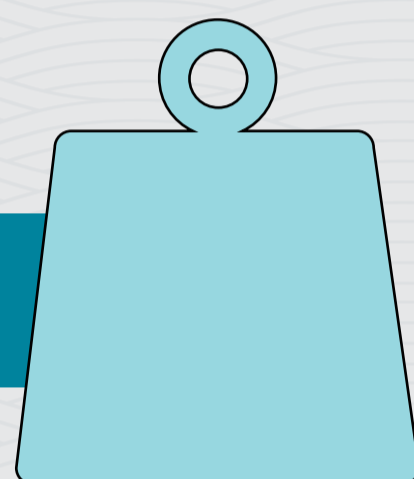
110 433



CARGAISONS TRAITÉES

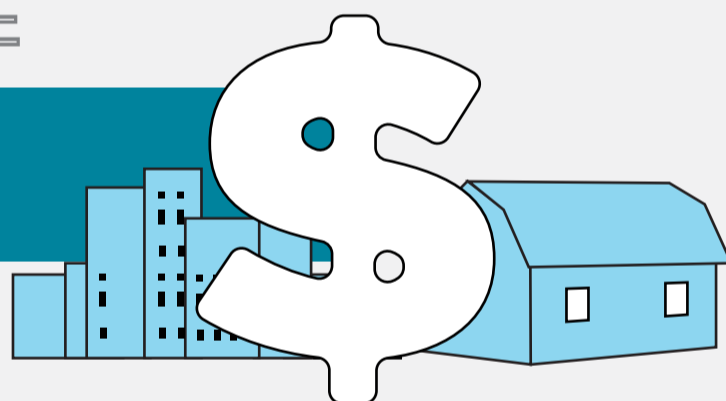
123,8 MILLIONS

DE TONNES MÉTRIQUES



ACTIVITÉ ÉCONOMIQUE

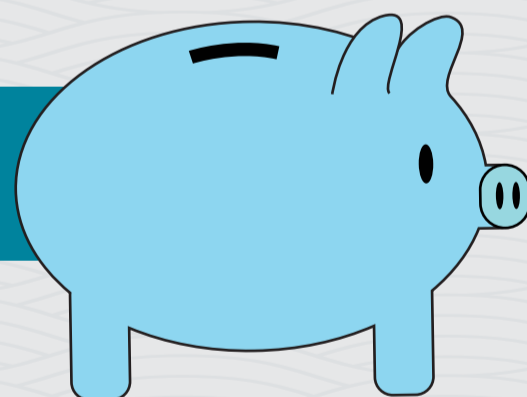
16 MILLIARDS \$



REVENUS GÉNÉRÉS

5,8 MILLIARDS \$

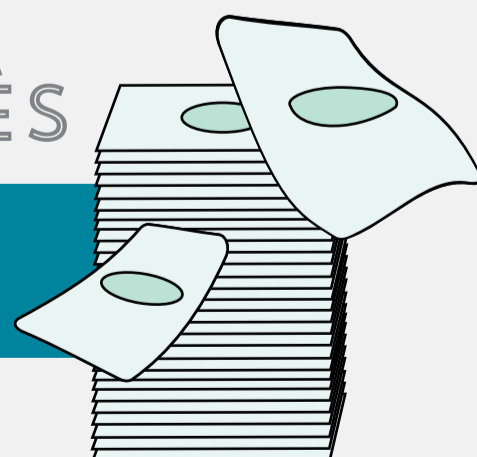
EN REVENUS PERSONNELS TOTAUX ET EN  
DÉPENSES DE CONSOMMATION LOCALE



REVENUS D'IMPÔT GÉNÉRÉS

3,7 MILLIARDS \$

EN IMPÔTS FÉDÉRAUX ET PROVINCIAUX



POUR DE PLUS AMPLES RENSEIGNEMENTS: [WWW.MARINEDELIVERS.COM](http://WWW.MARINEDELIVERS.COM)

\$ = CAN. SAUF INDICATION CONTRAIRE. SOURCE: MARTIN ASSOCIATES, ECONOMIC IMPACTS OF MARITIME SHIPPING IN THE GREAT LAKES-ST. LAWRENCE REGION, CHAPITRE III GREAT LAKES-ST. LAWRENCE RIVER WATERWAY IMPACTS, EXHIBIT III-11.