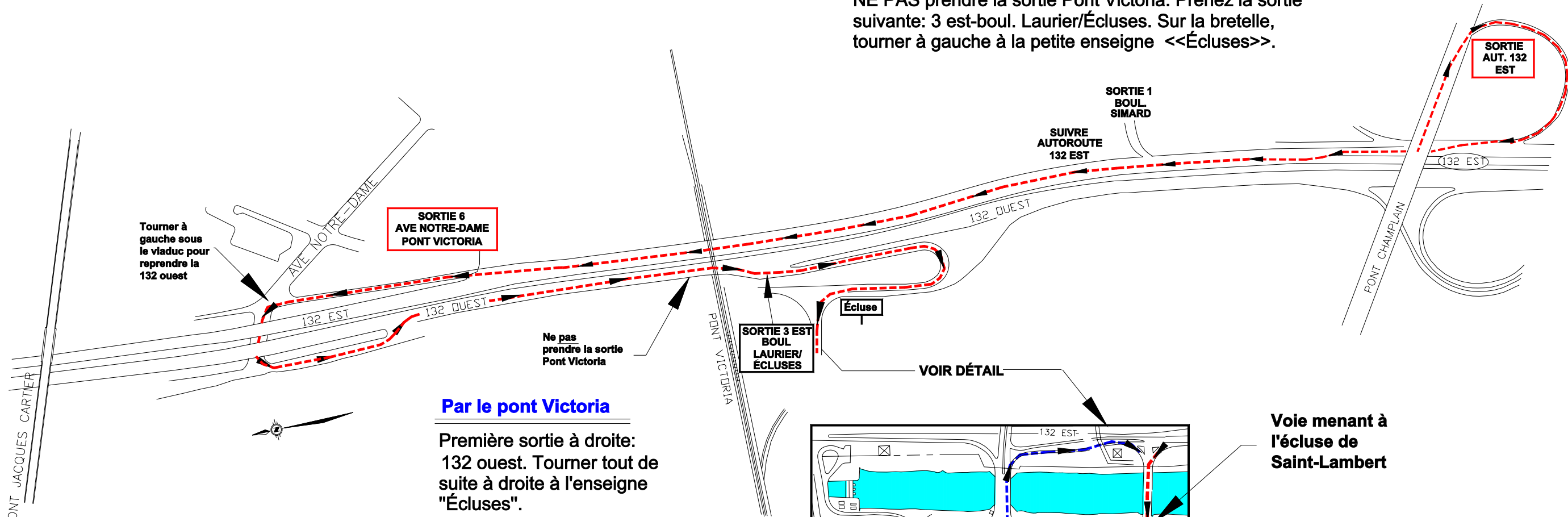


"Comment arriver à l'écluse de Saint-Lambert"

Par le pont Champlain

En descendant du pont Champlain (direction sud), prenez la sortie à droite et empruntez l'autoroute 132 est. À la sortie 6 -Notre-Dame/Pont Victoria, tournez à gauche, passez sous le viaduc, tournez de nouveau à gauche et empruntez l'autoroute 132 ouest. NE PAS prendre la sortie Pont Victoria. Prenez la sortie suivante: 3 est-boul. Laurier/Écluses. Sur la bretelle, tournez à gauche à la petite enseigne <<Écluses>>.

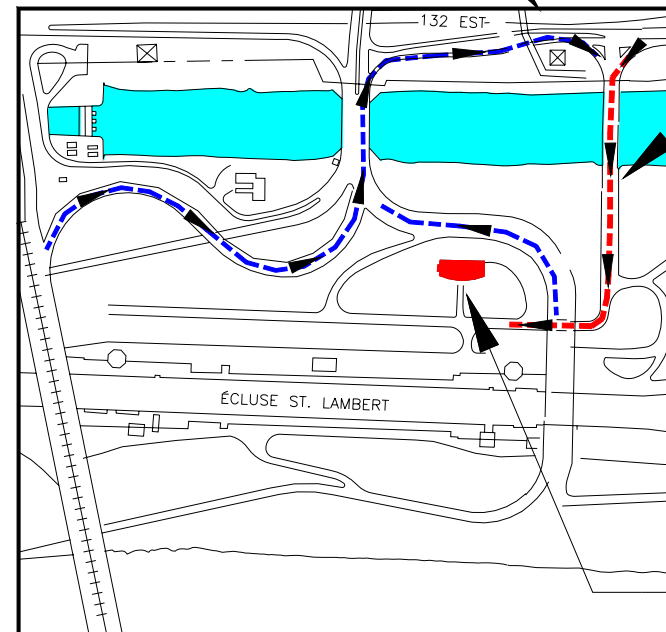


Par le pont Victoria

Première sortie à droite: 132 ouest. Tournez tout de suite à droite à l'enseigne "Écluses".

Par le pont JACQUES-CARTIER

Prendre la direction de Laprairie-132 ouest. Prendre la sortie 3 est-boul. Laurier/Écluses. Tourner à gauche à l'enseigne <<Écluses>>.



Voie menant à l'écluse de Saint-Lambert

Édifice administratif de la Voie maritime du Saint-Laurent